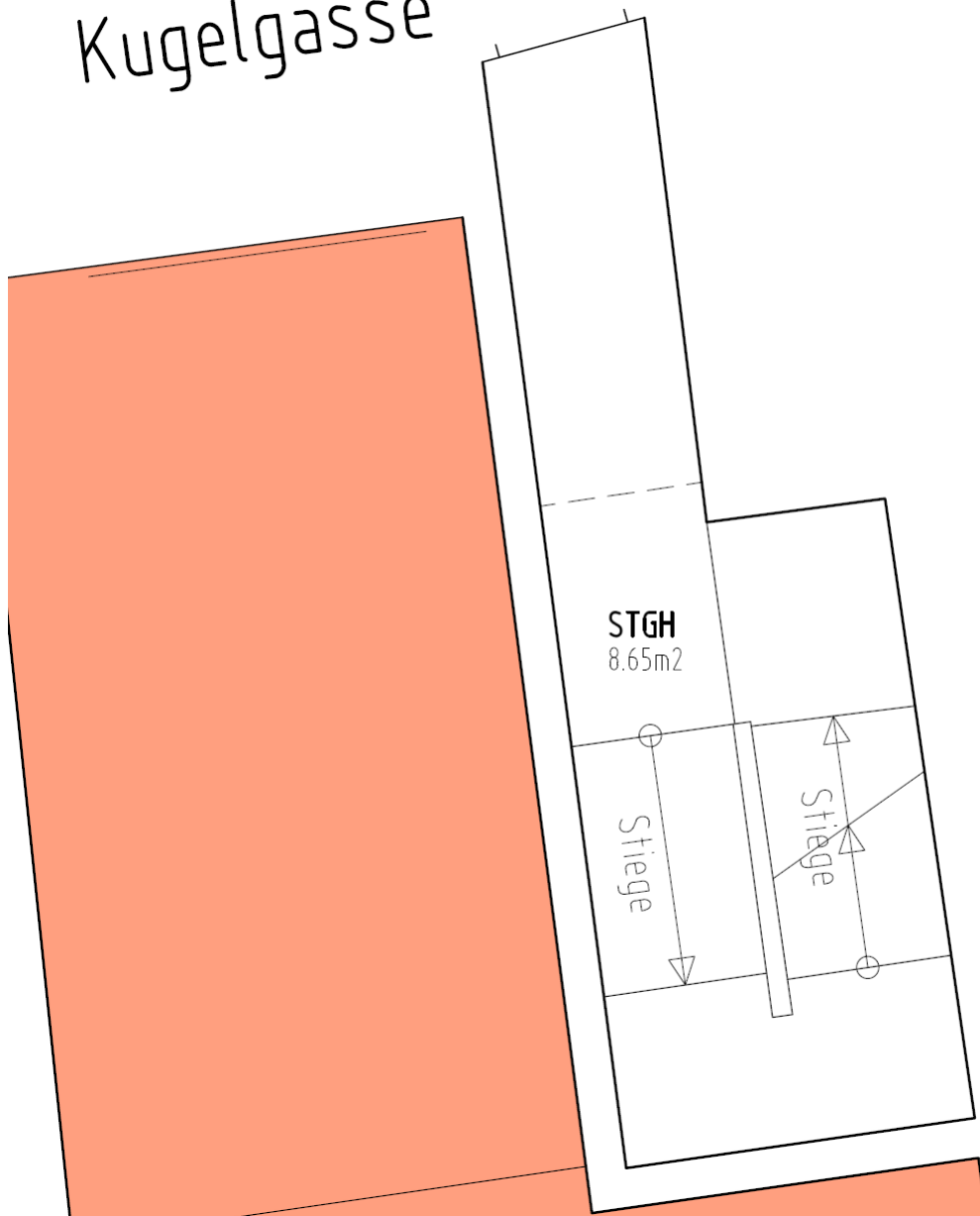
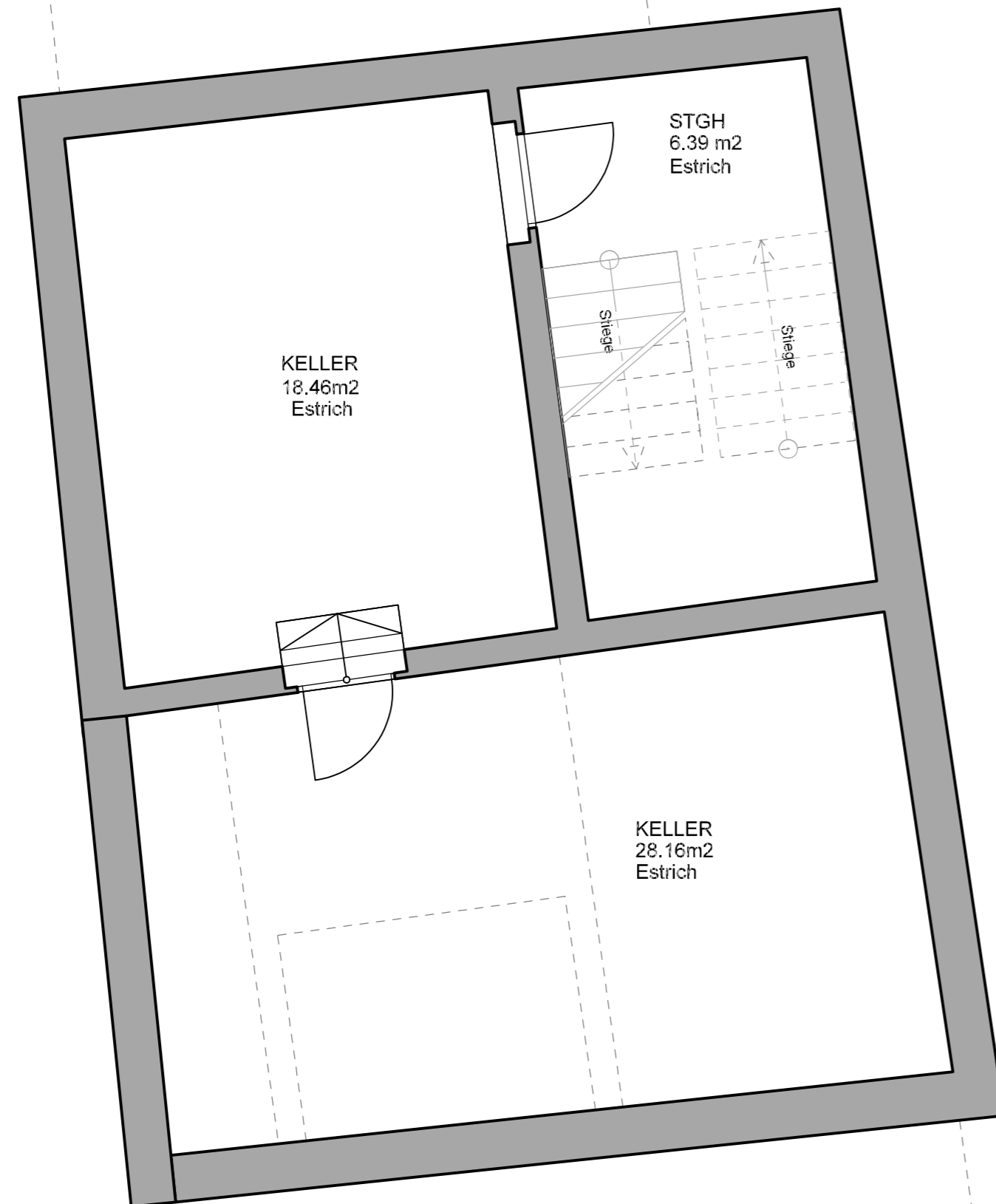


Kugelgasse



Kugelgasse



LEGENDE

- NEU
- ABRUCH
- BESTAND

FLÄCHENAUFSTELLUNG

Nutzfläche KG: = 46,62 m²

Parie A B C D E F

PLAN 1:50

BAUVORHABEN
INHALT:
 UNTERGESCHOSS (KELLER)
 Kugelgasse 4, 3100 St. Pölten

GEMEINDE	St. Pölten	KAT. GEMEINDE	St. Pölten 19544
GST. NR.	.273	EZ	49 HÖHE ±0,00=FFOK EG

BAUWERBER

Unterschrift:

GRUNDEIGENTÜMER:

Unterschrift:

BAUFÜHRER:

BAUBEHÖRDE:

PLANVERFASSER:

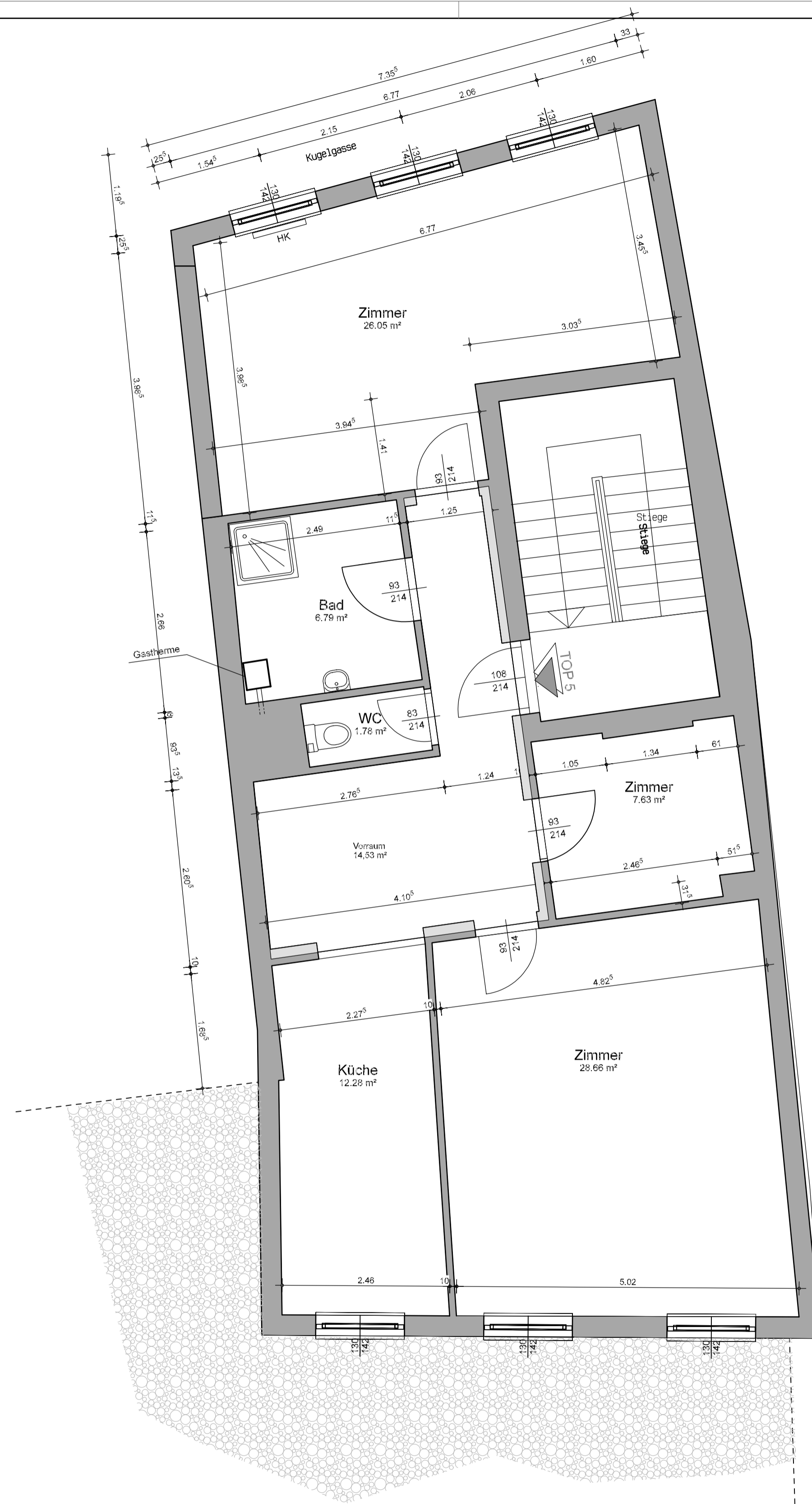


BAUMEISTER
ING. FRANZ KICKINGER
 Hoch- & Tiefbau Transportbeton Baustoffe

3071 Böheimkirchen, Neustiftgasse 42
 Tel: 02743/2364, office@kickingger-bau.at
 www.kickingger-bau.at



M	LAGE	GEZ	DATUM
1:100	1:500	FA	OKTOBER 2018



LEGENDE

- NEU
- ABRUCH
- BESTAND

FLÄCHENAUFSTELLUNG

Nutzfläche 1 OG TOP 5: = 97,72 m²

Parie A B C D E F

PLAN 1:50

BAUVORHABEN

INHALT:
Wohnung 1 OG (TOP 5)
Kugelgasse 4, 3100 St. Pölten

GEMEINDE	St. Pölten	KAT. GEMEINDE	St. Pölten 19544
GST. NR.	.273	EZ	49 HÖHE ±0,00=FFOK EG

BAUWERBER

Unterschrift:

GRUNDEIGENTÜMER:

Unterschrift:

BAUFÜHRER:

BAUBEHÖRDE:

PLANVERFASSER:



3071 Böheimkirchen, Naustiftgasse 42
Tel: 02743/2364, office@kickingger-bau.at
www.kickingger-bau.at



M	LAGE	GEZ	DATUM
1:100	1:500	FA	August 2018





LEGENDE

- NEU
- ABRUCH
- BESTAND

FLÄCHENAUFSTELLUNG

Nutzfläche 2 OG TOP 6: = 97,42 m²

Parie A B C D E F

PLAN 1:50

BAUVORHABEN
INHALT:
 Wohnung 2 OG (TOP 6)
 Kugelgasse 4, 3100 St. Pölten

GEMEINDE	St. Pölten	KAT. GEMEINDE	St. Pölten	19544
GST. NR.	.273	EZ	49	HÖHE ±0,00=FFOK EG

BAUWERBER

Unterschrift:

GRUNDEIGENTÜMER:

Unterschrift:

BAUFÜHRER:

BAUBEHÖRDE:

PLANVERFASSER:

Fk BAUMEISTER
ING. FRANZ KICKINGER
 Hoch- & Tiefbau Transportbeton Baustoffe

3071 Böheimkirchen, Neustiftgasse 42
 Tel. 02743/2364, office@kickinger-bau.at
 www.kickinger-bau.at



M	LAGE	GEZ	DATUM
1:100	1:500	FA	August 2018

